

차세대 BI를 위한 SAP와 Teradata의 전략적 기술 제휴

손 영 설 팀장
SAP Korea

SAP와 Teradata

- SAP는 전세계 4만 5천 이상의 고객에게 비즈니스 어플리케이션을 공급하는 전세계 1위 기업이다.
- 테라데이타는 전세계 1위의 엔터프라이즈 데이터 웨어하우징 전문기업이다.
- 40%의 SAP고객이 테라데이타를 사용하고 있습니다.
- 테라데이타는 현재에도 미래에도 SAP의 전략적인 파트너이다.



The Spirit of Commerce



swisscom



st.george



Seoul 2010



SAP 와 Teradata의 Joint 시나리오

- 테라데이타 데이터베이스 위에 SAP 넷워버 비즈니스 웨어하우스(BW) 탑재
- Teradata와 SAP는 공동으로 엔터프라이즈 데이터웨어하우징 (Enterprise Data Warehousing)을 위한 성능과 확장성을 재정립하고 있다.
- SAP 넷워버 비즈니스 웨어하우스 (BW)와 SAP BusinessObjects BI 플랫폼은 테라데이타 데이터베이스와 함께 통합 솔루션을 고객에게 제공하여 새로운 차원의 속도와 확장성을 구현한다.

통합 솔루션 컴포넌트

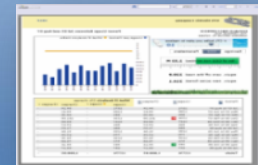
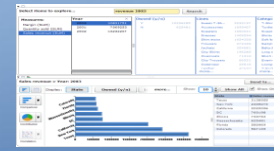
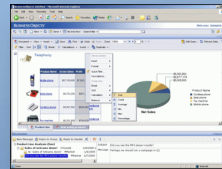
- **SAP NetWeaver BW를 위한 데이터베이스 플랫폼과 BWA를 위한 EDW 플랫폼으로 테라데이타를 제공함**
 - BI 아키텍처의 복잡성 감소 및 비용 절감
 - 콘텐츠 풍부한 SAP 어플리케이션과 테라데이타의 성능 및 확장성의 통합을 손쉽게하여 SAP 넷위버 비즈니스 웨어하우스 엑셀러레이터(BWA)의 성능 활용
 - 테라데이타를 SAP 고객 지원 체계에 통합
- **SAP와 Non-SAP 데이터의 데이터 통합 전략의 단순화**
 - BW와 테라데이타 EDW 사이의 데이터 통합에 필요한 시간과 복잡성 절감
 - 상세 엔터프라이즈 데이터에 대한 사용자 가시성의 증가로 풍부한 기업 통찰력 및 신속한 의사결정력 제공
- **엔터프라이즈(전사적인) 데이터의 가치 발굴**
 - 단일하고 통일된 관점의 상세 엔터프라이즈 데이터
 - 통합 솔루션 스택의 시스템 레벨 관리
 - 개선된 통찰력과 의사결정력을 통해 SAP BusinessObjects, Xcelsius, Polestar, Web Intelligence, Crystal Reports, Performance Optimization Applications을 이용한 데이터 시각화, 리포팅 및 성과관리

캘리포니아 팔로 알토에 위치한 SAP 코이노베이션 랩에서 공개됩니다.



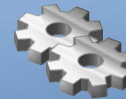
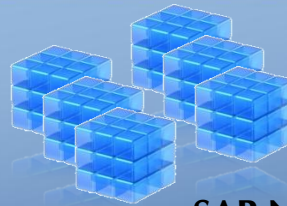
테라데이타와 SAP 아키텍처 개요

프론트엔드 Layer



SAP BusinessObjects BI Tools

데이터 웨어하우스
어플리케이션
Layer



SAP NetWeaver BW and BW Accelerator

데이터 웨어하우스
데이터베이스
Layer



TERADATA
Raising Intelligence



ETL Layer

Extract

Transform

Load

SAP NW extraction

SAP BusinessObjects Data Integrator

SAP Business Suite

Order
Mgmt.

Customer & Partner
Applications

Non SAP &
Legacy

Teradata
Universe

Seoul 2010

특장점

테라데이타의 강점

- 데이터 로딩, 저장, 액세스의 대규모 병렬처리(MPP) 능력
- 세계 일류의 성능, 확장성, 가용성, 관리성
- 테라데이타 액티브 엔터프라이즈 인텔리전스(Teradata Active Enterprise Intelligence™)를 언제, 어느 데이터나, 어떤 질문이나 사용가능하다.

SAP BW의 강점

- Data Warehousing 아키텍처, 운영의 확장성과 유연성
- SAP BW 엑셀러레이터를 활용한 리포팅 속도 가속화
- SAP ERP를 비롯한 SAP 솔루션의 데이터 모델 구성을 위한 사전 정의된 비즈니스 콘텐츠

Business Objects의 강점

- 정보 전달, 리포팅, 가시화로 마케팅 선도
- 다양한 데이터 소스에 액세스할 수 있는 연합 능력
- SAP BW와 테라데이타의 끊임없는 통합

조합의 강점

- 고객이 단일 데이터베이스에 통합할 수 있도록 해준다.
- 단일 BI 솔루션에 통합
- 컴포넌트의 표준화 및 조화로 TCO 절감
- 테라데이타에 탑재한 SAP BW EDW를 지원함으로써 유연성 확대
- SAP BW와 Teradata 전반의 제휴를 통해 기존 투자 보호

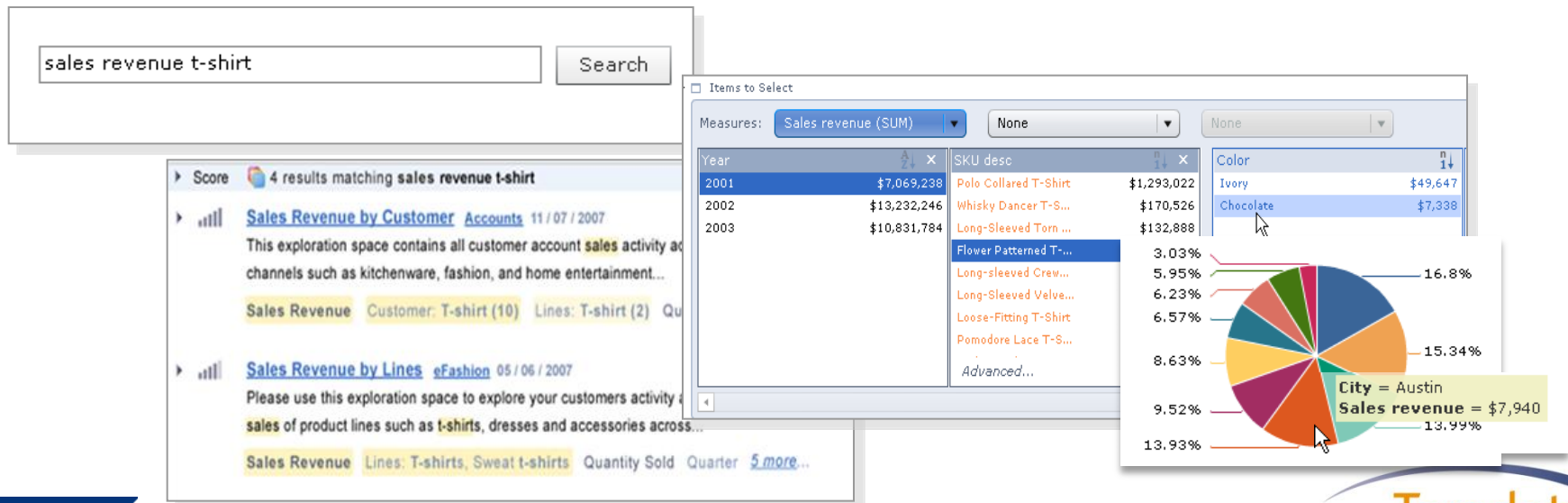
솔루션 설명

- **Teradata Foundation for SAP NetWeaver BW** : 테라데이타 위에 SAP 넷위버 BW 7.2를 구동시키기 위해 공동 개발한 SAP 제품
- **SAP BusinessObjects Accelerator** : SAP BusinessObjects Data Services를 이용하여 SAP 혹은 non-SAP 데이터 소스로부터 데이터를 가속화시키는 SAP BW Accelerator 범용 가속 버전
- **Teradata Solution for SAP Business Objects Explorer, accelerated version** : SAP BusinessObjects Explorer, accelerated version를 구동시키기 위한 테라데이타의 특수 목적 하드웨어 제품
- **SAP BusinessObjects Explorer, accelerated version**
 - SAP BusinessObjects Explorer
 - SAP BW Accelerator (data source agnostic version of SAP BWA)

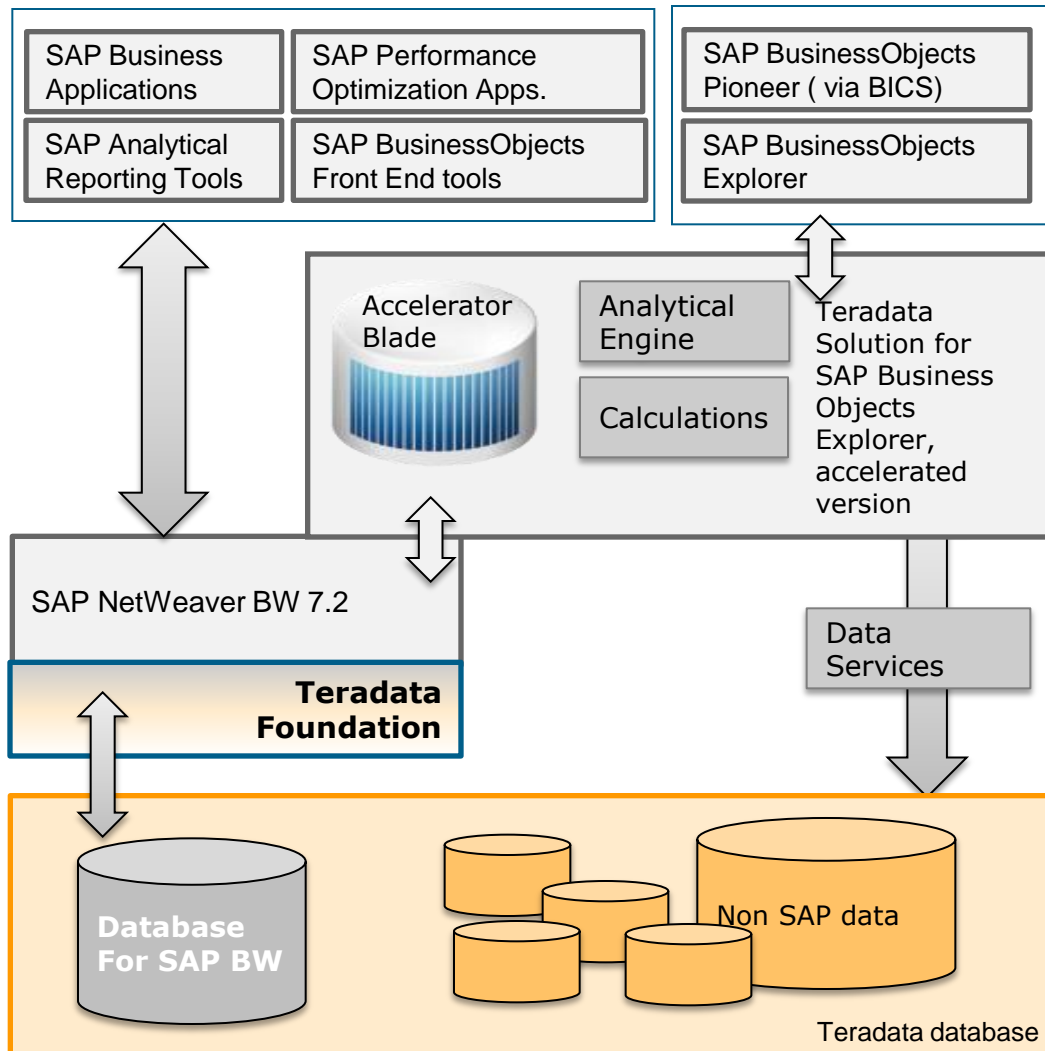


SAP BusinessObjects Explorer, accelerated version

- SAP BusinessObjects Explorer는 직관적인 UI를 사용하여 인메모리(In-Memory) 테크놀로지 기반으로 대용량 데이터의 고성능 분석이 가능합니다.
- 사용자는 당장 궁금한 정보를 얻고 관련되는 정보를 검색하여 상세 분석을 통해 원인파악까지 할 수 있으며, 특정 시스템내의 정보 뿐 아니라 전사 대용량 데이터를 검색하여 분석 할 수 있습니다.
- IT나 전문 분석가의 도움없이 대부분의 일반 사용자가 스스로 검색을 통해 생각의 속도로 정보를 검색 할 수 있습니다.



SAP NetWeaver BW + SAP BusinessObjects Accelerator + Teradata DB



- **SAP BusinessObjects Accelerator**는 SAP BWA 기반의 독립 솔루션
- SAP Data Integrator를 이용하여 non-SAP 데이터 소스로부터 SAP BW Accelerator로 직접 데이터 적재
- In-memory 기술을 사용하여 대용량의 데이터에 대한 Ad-hoc OLAP 분석 운영을 가능케 함
- SAP 및 SAP BusinessObjects의 표준 BI 리포팅 및 분석 툴은 계속 지원됨

향후 일정 및 필요사항

Teradata Foundation for SAP NetWeaver BW 7.2

SAP CO-Innovation Lab에 전시	현재 고객 방문 가능
베타 프로그램 / 시험 가동	2010년 1사분기 예정
우선 고객 프로그램 (Ramp-up Program)	2010년 2사분기 예정
일반 출시	2010년 3사분기 예정

필요 사항:

- SAP NetWeaver Business Warehouse 7.2 & Teradata Release 12.x on SUSE Linux

SAP BusinessObjects Explorer, accelerated version (e.g. Teradata)

SAP CO-Innovation Lab에 전시	현재 고객 방문 가능
베타 프로그램 / 시험 가동	진행중
우선 고객 프로그램 (Ramp-up Program)	2009년 11월
일반 출시	2010년 1사분기 예정

Teradata Solution for SAP BusinessObjects Explorer, accelerated version

우선 고객 프로그램 (Ramp-up Program)	2009년 4사분기
일반 출시	2010년 1사분기 예정



결론

- 테라데이타와 SAP의 지속적이고 확장적인 기술 파트너십
- SAP 넷위버 BW 7.2 와 테라데이타 DBMS 12버전과 Foundation
- SAP BusinessObjects Accelerator는 SAP BW 또는 non-SAP 데이터 소스로부터 데이터를 가속화할 수 있는 독립적인 가속 & 마트 엔진
- SAP BW, SAP BW Accelerator, SAP BusinessObjects 및 테라데이타의 조합 – 대단히 큰 데이터 볼륨을 가지고 있는 고객에게 확장성과 최신의 빠른 BI를 보장하는 플랫폼을 제공



DEMO