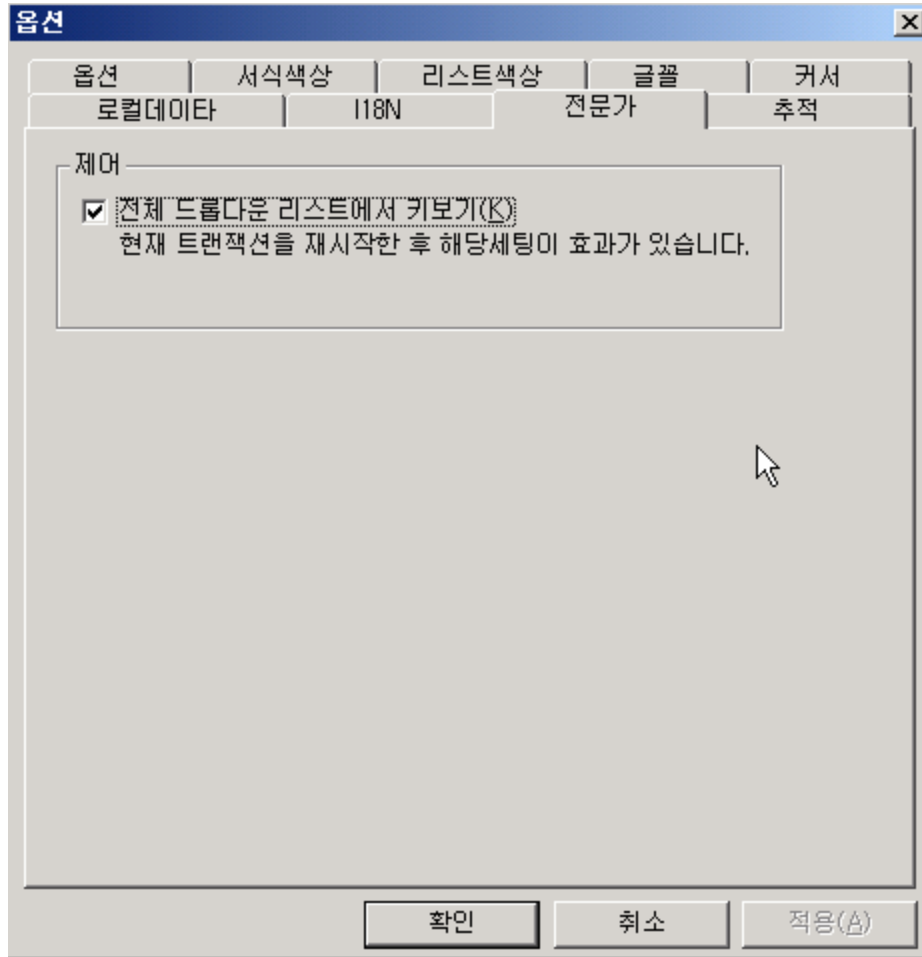
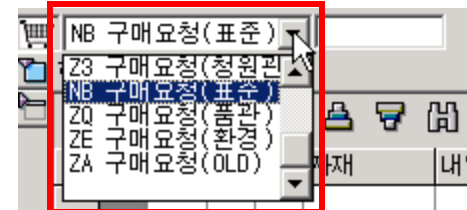


- **SAP GUI**의 화면상단 오른쪽에 위치한 **Display option**()을 이용하여 여러가지 편리한 기능을 설정 할 수 있다.
- **Display option**에서 다시 옵션을 선택하고 원하는**Tab**을 마우스 클릭하면 아래화면과 같이 설정을 할 수 있다.

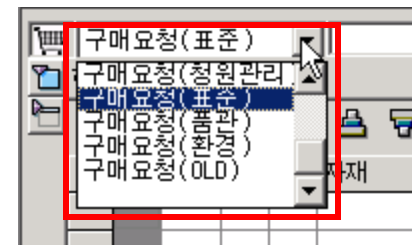


- 전체 드롭다운 리스트에서 키보기 : 설정시 드롭다운리스트에서 **Code**에 해당하는 키값과 내역을 동시에 **display**함.  
설정하면 입력편의를 도모할 수 있음.

## 설정



## 미설정



- **TIP** : 설정시, 드롭다운 리스트에서 원하는 값을 선택하기 위해 마우스대신 키값의 앞부분을 입력하면 자동으로 가장 근사한 값으로 찾아간다. 위의 예에서 '구매요청(표준)'을 찾을때 키보드로 '**N**'을 입력하면 바로 '**NB 구매요청(표준)**'으로 커서의 **focus**가 이동됨.